

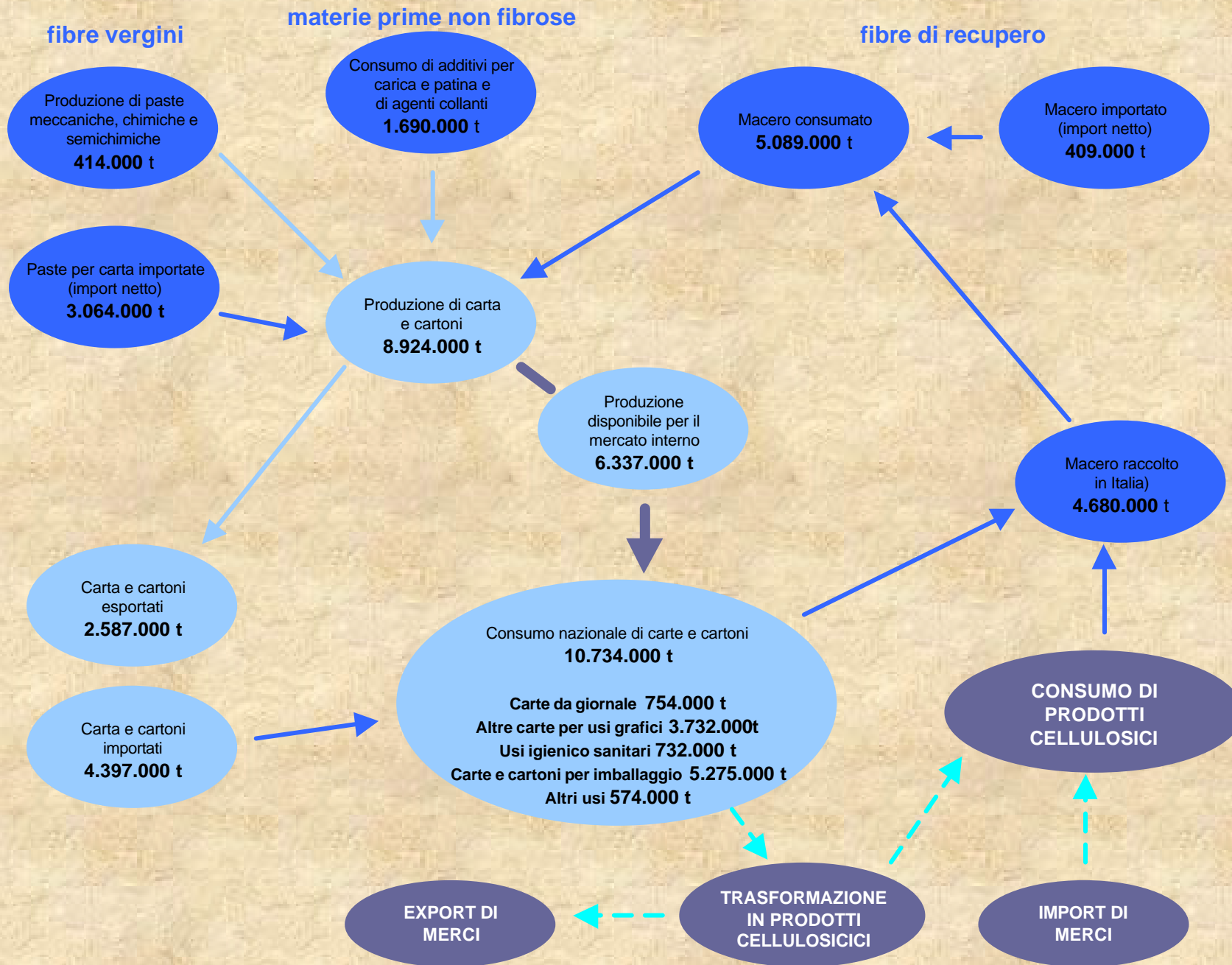
# ***Il macero in Italia: obiettivi raggiunti e prospettive***



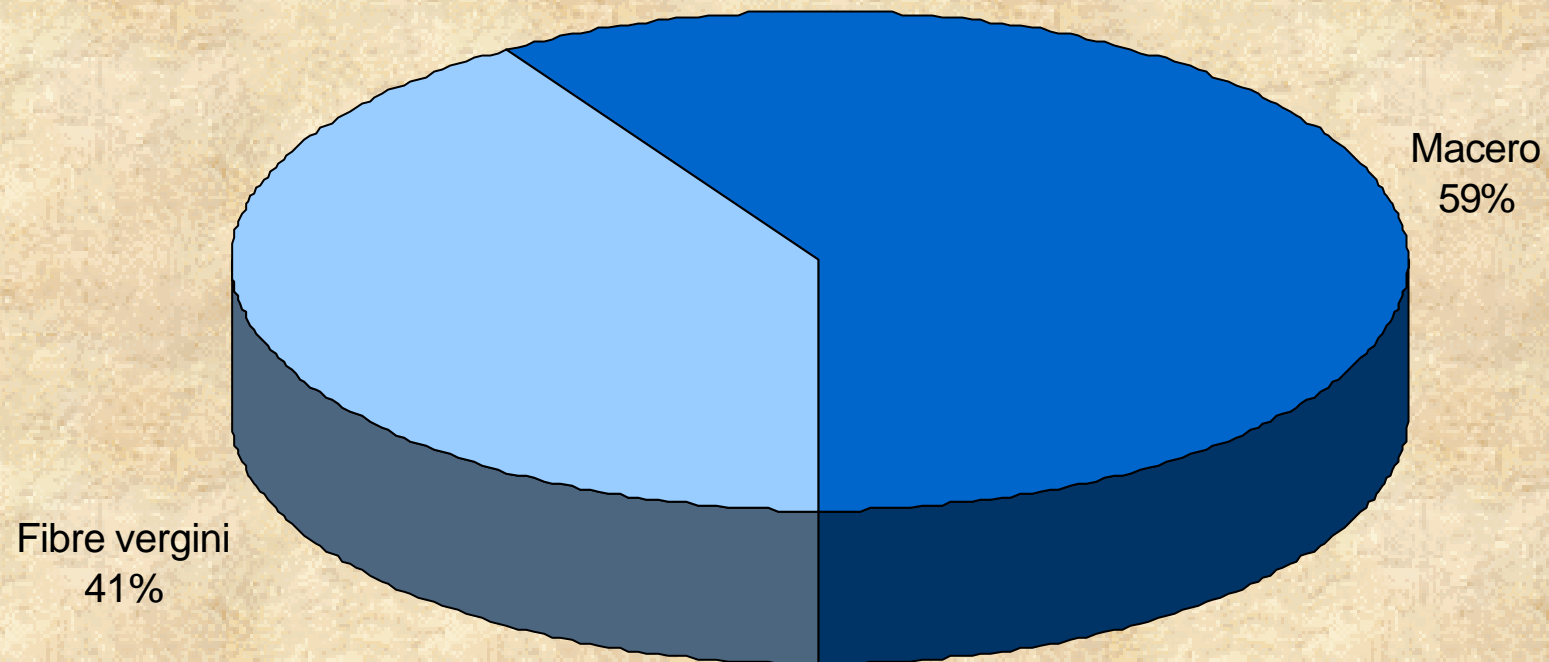
Carlo Montalbetti

*Lucca 17 ottobre 2002*

# Il ciclo delle materie cellulosiche nel 2001

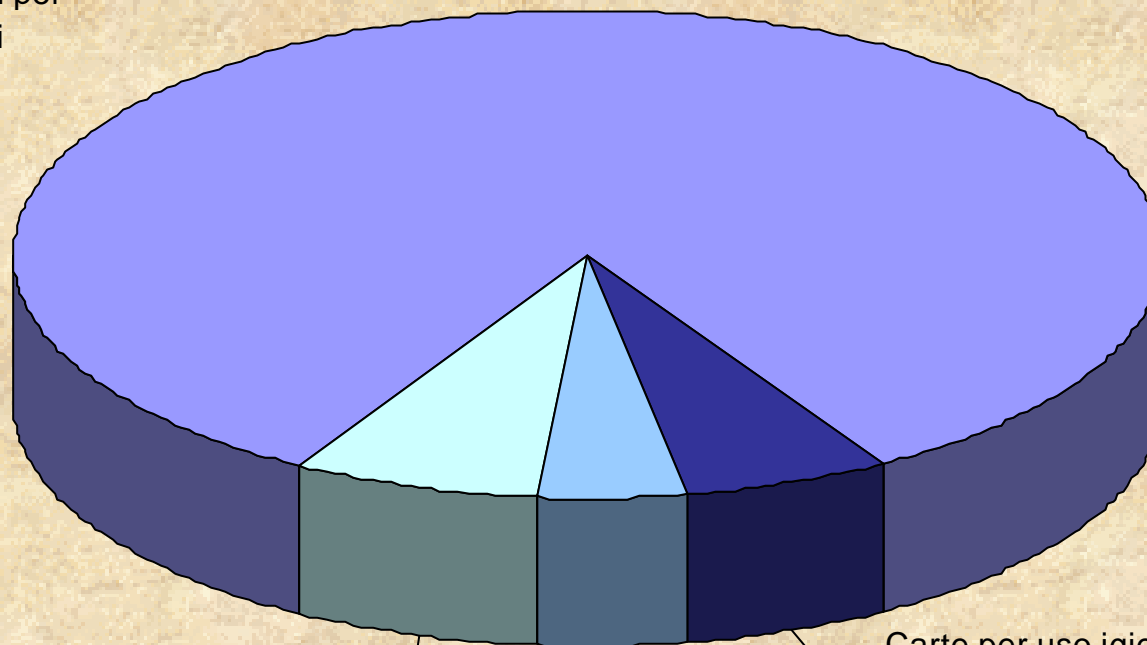


## ***Consumo percentuale di fibre per la produzione cartaria nel 2001***



## Uso di macero per tipologia di produzione nel 2001

Carte e cartoni per  
imballaggi  
83%

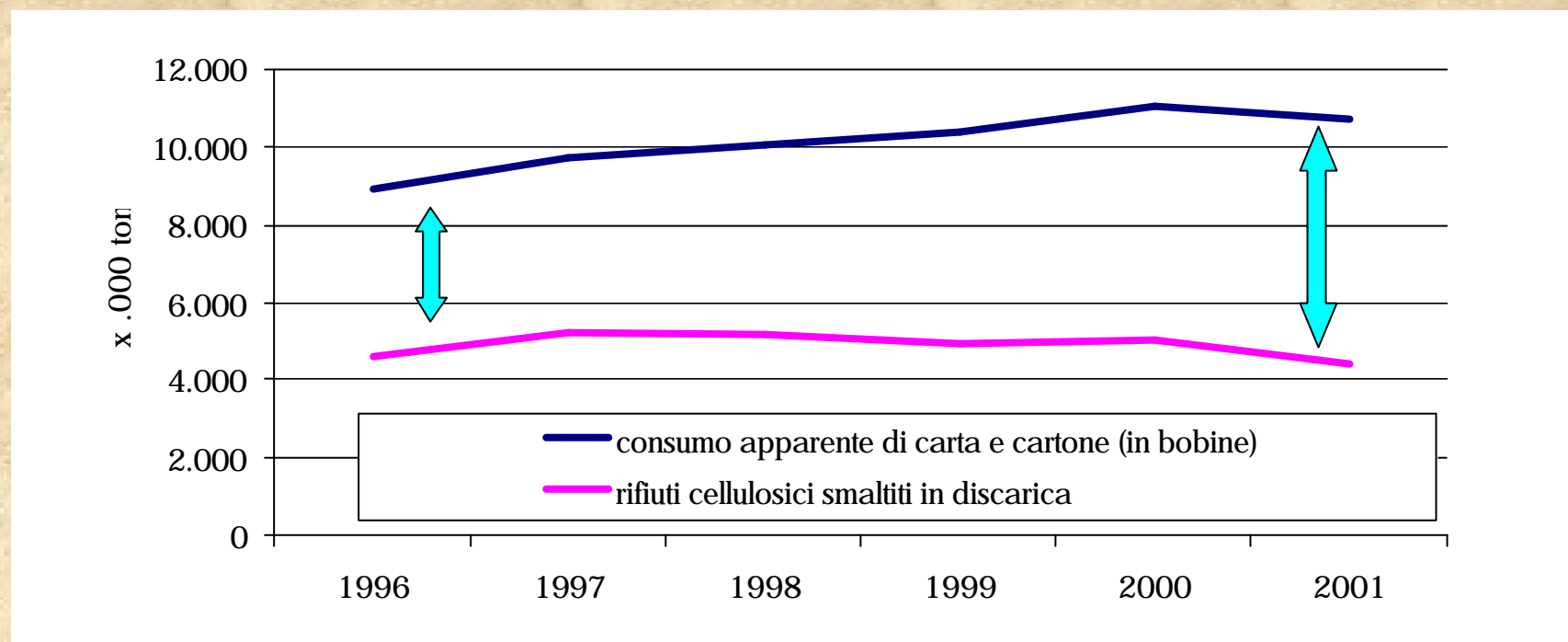


Carte per uso grafici  
editoriali  
7%

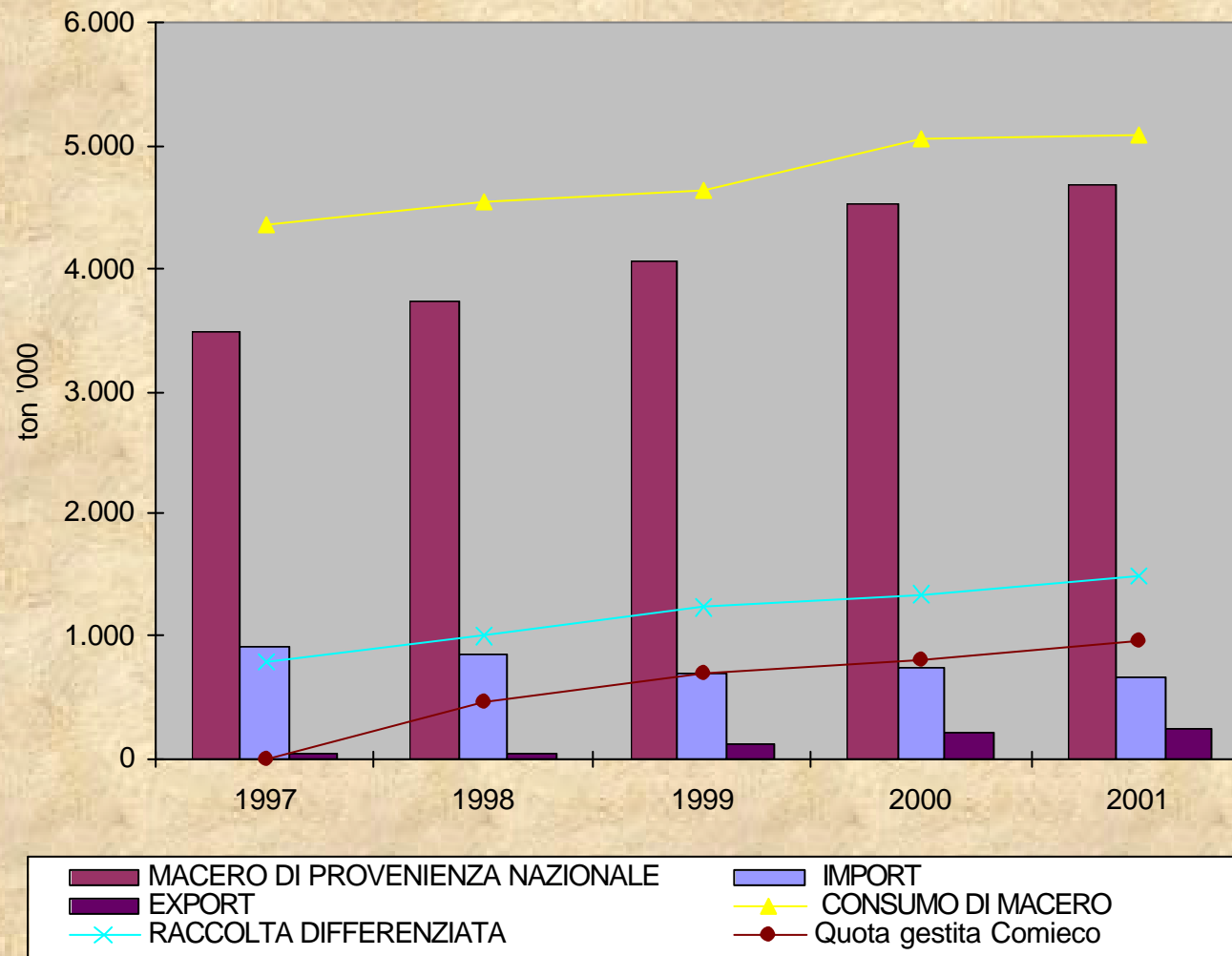
Altri tipi di carta  
4%

Carte per uso igienico  
sanitario  
6%

## ***Rapporto tra consumo apparente di carta e cartone e rifiuti cellullosici smaltiti in discarica***



## Raccolta differenziata, consumo di macero e disponibilità di macero nazionale



## **Raccolta differenziata di carta e cartone in Italia nel biennio 2000 – 2001 (ton)**

<b>Regione</b>	<b>2000 tonn</b>	<b>2001 tonn</b>	<b>? 00/01 %</b>
Valle d'Aosta	3.250	3.948	21,5
Piemonte	119.283	121.956	2,2
Liguria	38.362	39.923	4,1
Lombardia	447.029	459.568	2,8
Trentino Alto Adige	50.333	53.986	7,3
Friuli Venezia Giulia	41.020	48.122	17,3
Veneto	145.141	179.956	24,0
Emilia Romagna	137.269	149.123	8,6
<b>TOTALE NORD</b>	<b>981.687</b>	<b>1.056.582</b>	<b>7,6</b>
Toscana	157.587	165.467	5,0
Marche	33.065	35.689	7,9
Umbria	23.331	25.895	11,0
Lazio	54.070	63.023	16,6
<b>TOTALE CENTRO</b>	<b>268.053</b>	<b>290.074</b>	<b>8,2</b>
Abruzzo	10.419	13.132	26,0
Molise	1.325	1.910	44,2
Puglia	38.932	45.758	17,5
Basilicata	3.362	4.368	29,9
Campania	22.876	55.986	144,7
Calabria	5.430	8.789	61,9
Sicilia	14.733	21.478	45,8
Sardegna	2.136	2.564	20,0
<b>TOTALE SUD</b>	<b>99.213</b>	<b>153.985</b>	<b>55,2</b>
<b>TOTALE ITALIA</b>	<b>1.348.953</b>	<b>1.500.641</b>	<b>11,2</b>

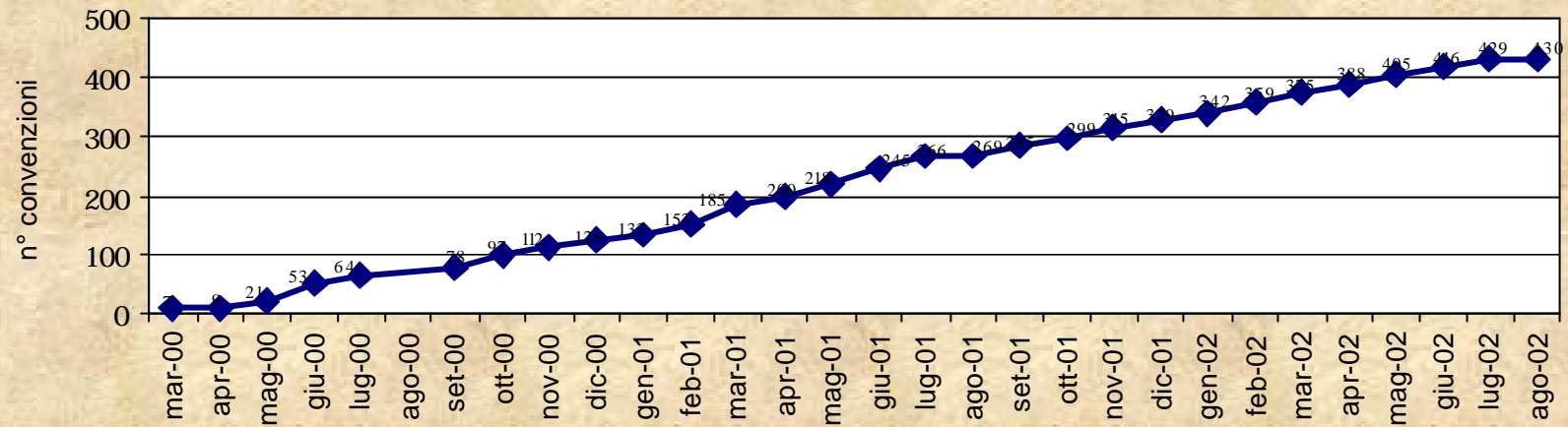
## ***Raccolta differenziata carta e cartone: pro-capite sulla base degli abitanti convenzionati***

<b>Area</b>	<b>1998</b> kg/ab conv	<b>1999</b> kg/ab conv	<b>2000</b> kg/ab conv	<b>2001</b> kg/ab conv
<b>Nord</b>	23,6	33,7	35,8	34,7
<b>Centro</b>	13,2	21,2	23,2	23,4
<b>Sud</b>	2,5	4,9	6,2	9,0
<b>ITALIA</b>	<b>14,3</b>	<b>21,4</b>	<b>23,2</b>	<b>23,3</b>

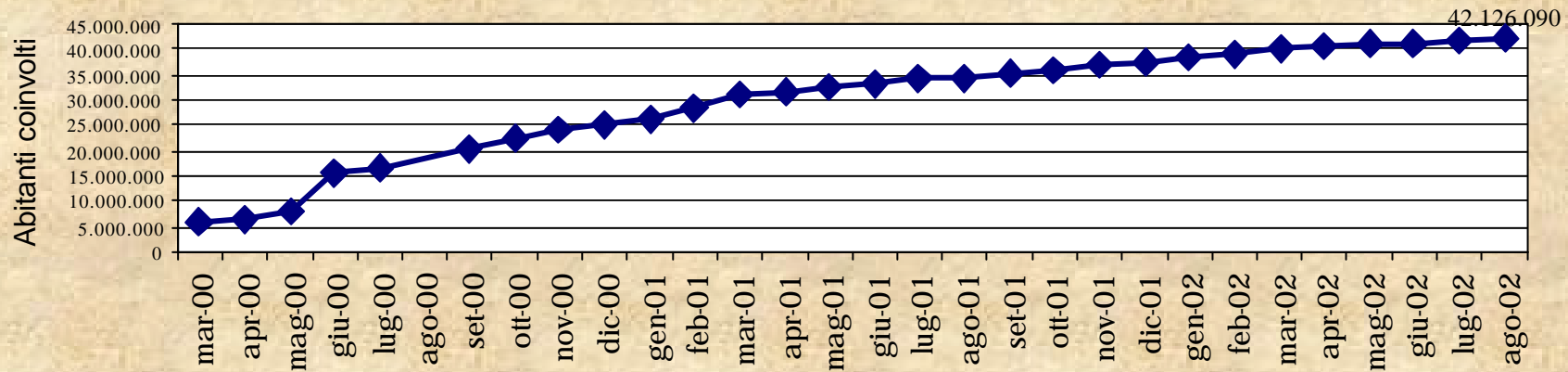


# Andamento dell'Accordo Anci

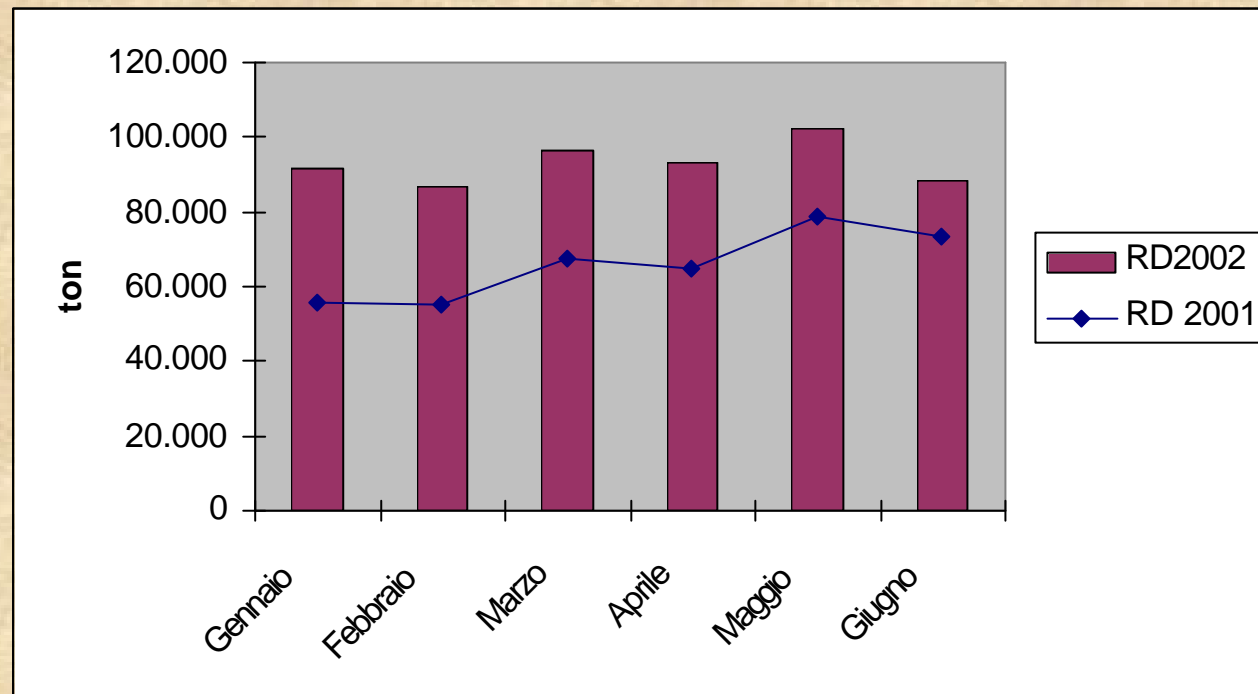
## Convenzioni firmate



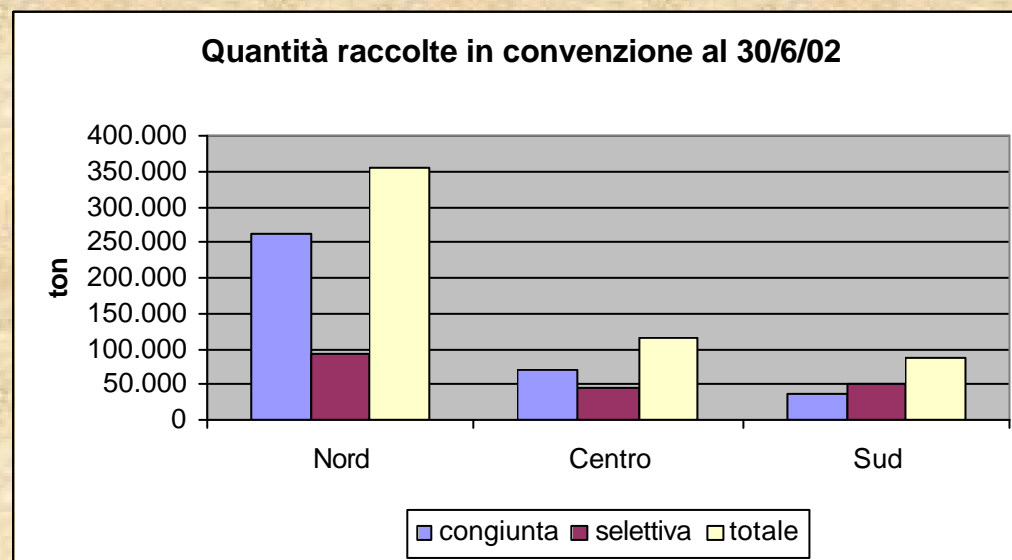
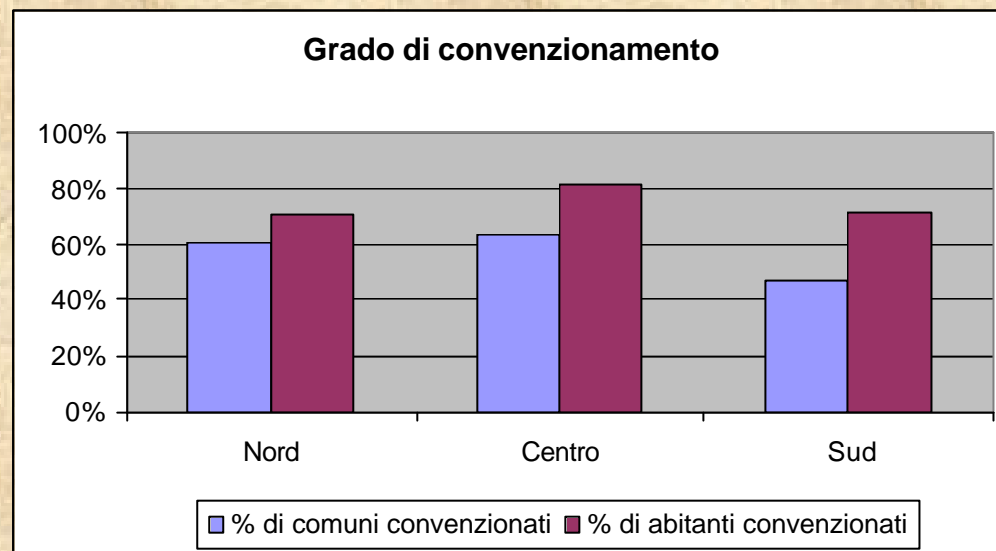
## Convenzioni firmate - abitanti coinvolti



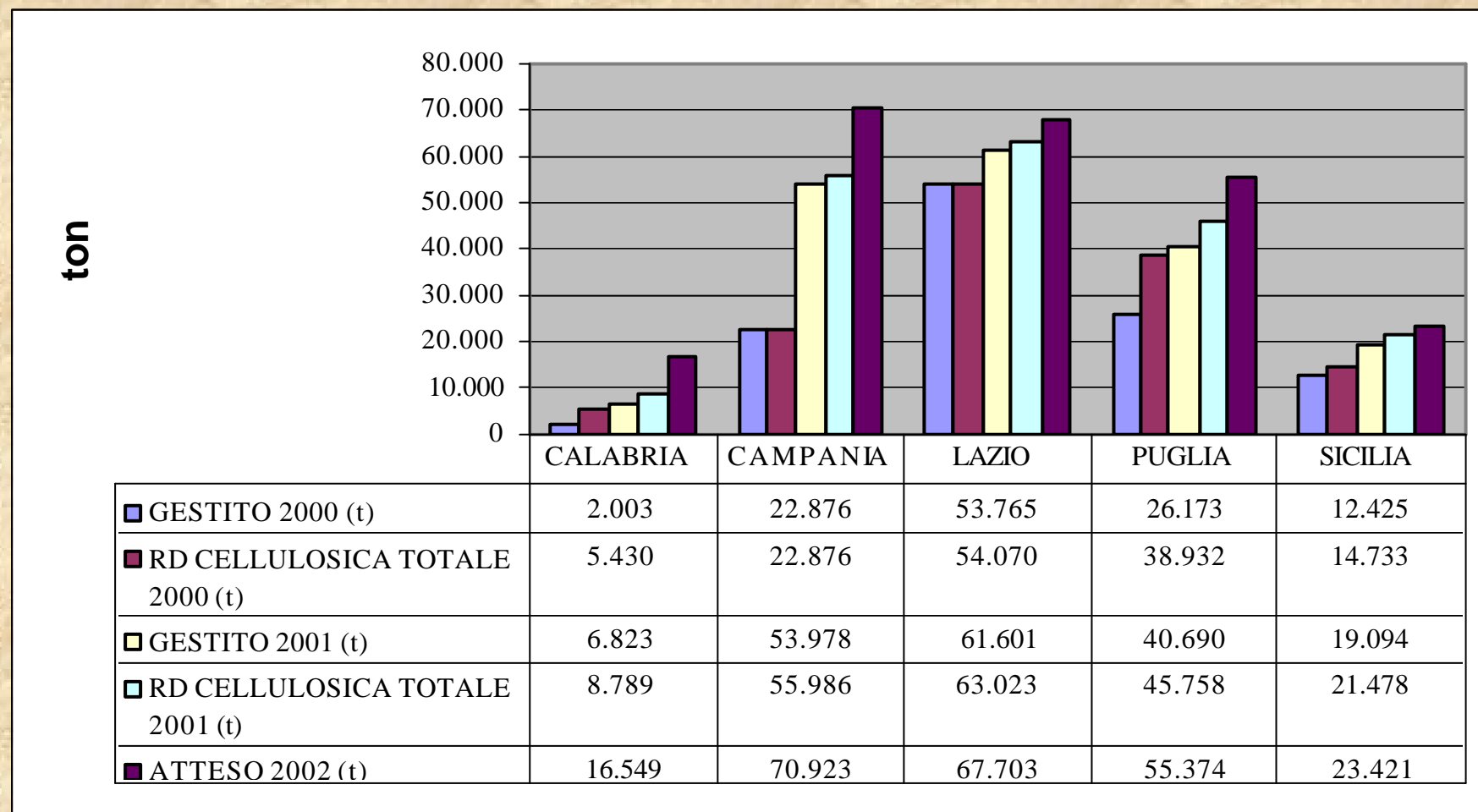
## *La crescita della raccolta differenziata in convenzione*



## Dettaglio per macro-aree



**La crescita della RD nelle regioni in emergenza rifiuti:  
il caso Campania**

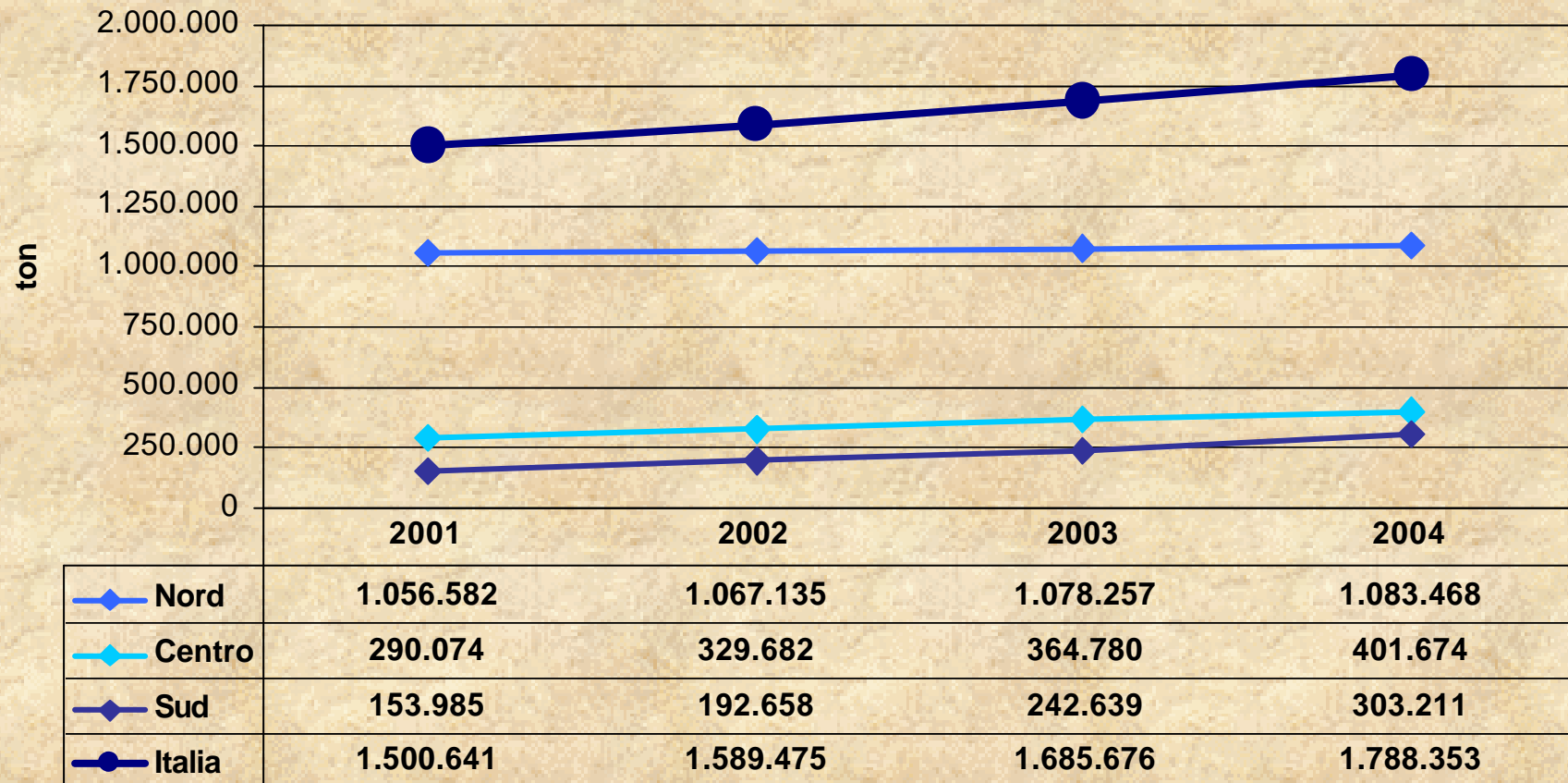


## *Impegno economico 2001*

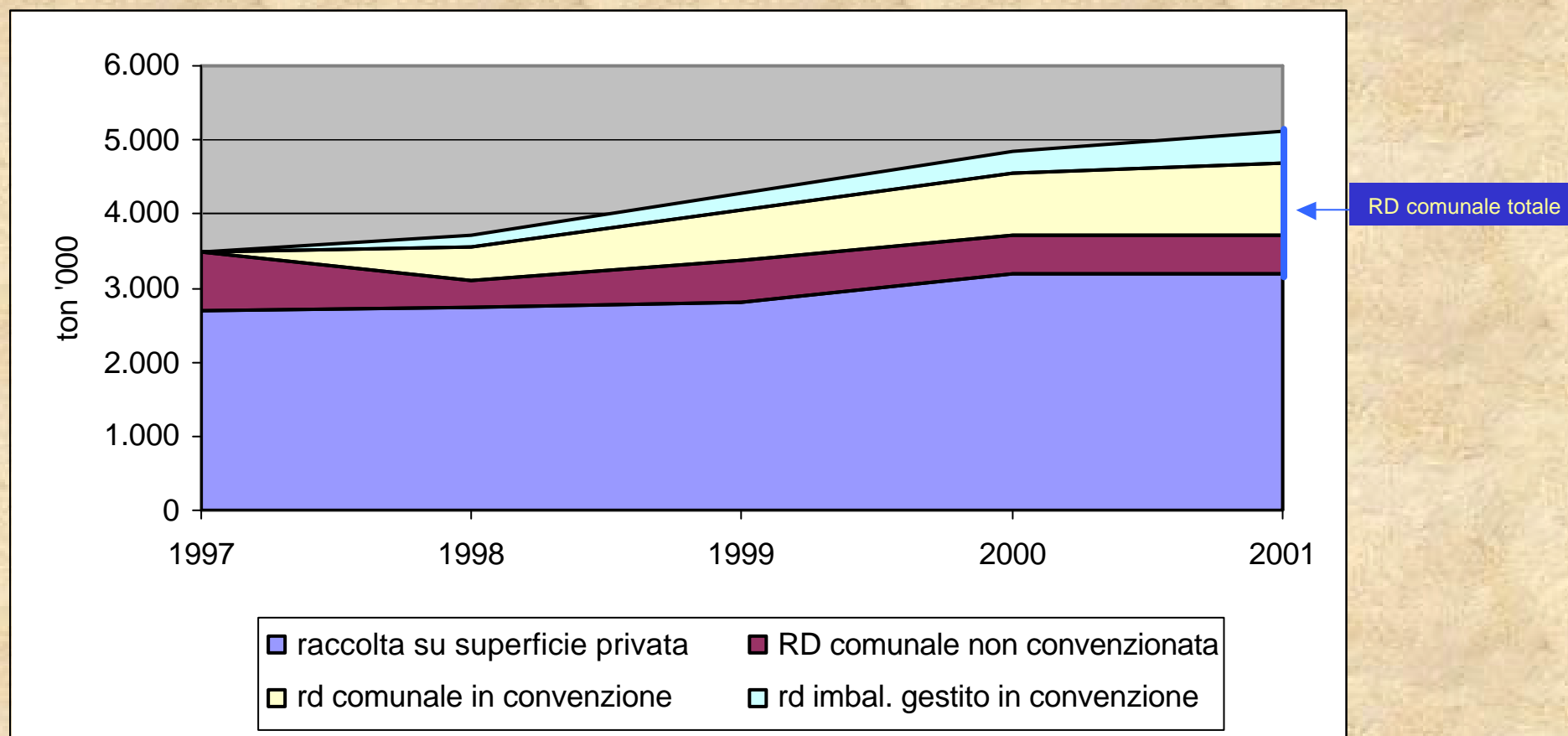
	Abitanti convenzionati al 31/12/2001 (compreso recupero energetico)	Impegno economico 2001	Impegno economico 2001 per abitante convenzionato
		€	€/ab <sub>conv.</sub>
<b>Nord</b>	<b>16.653.322</b>	<b>26.986.063,77</b>	<b>1,62</b>
<b>Centro</b>	<b>8.794.498</b>	<b>9.945.653,78</b>	<b>1,13</b>
<b>Sud</b>	<b>12.495.315</b>	<b>7.836.928,32</b>	<b>0,63</b>

<b>Totale impegno economico Comieco 2001</b>	€	<b>44.768.645,87</b>
<b>Mancato costo di smaltimento in discarica</b>	€	<b>74.260.950,18</b>
<b>Beneficio derivante dal sistema Comieco</b>	€	<b>119.029.596,05</b>

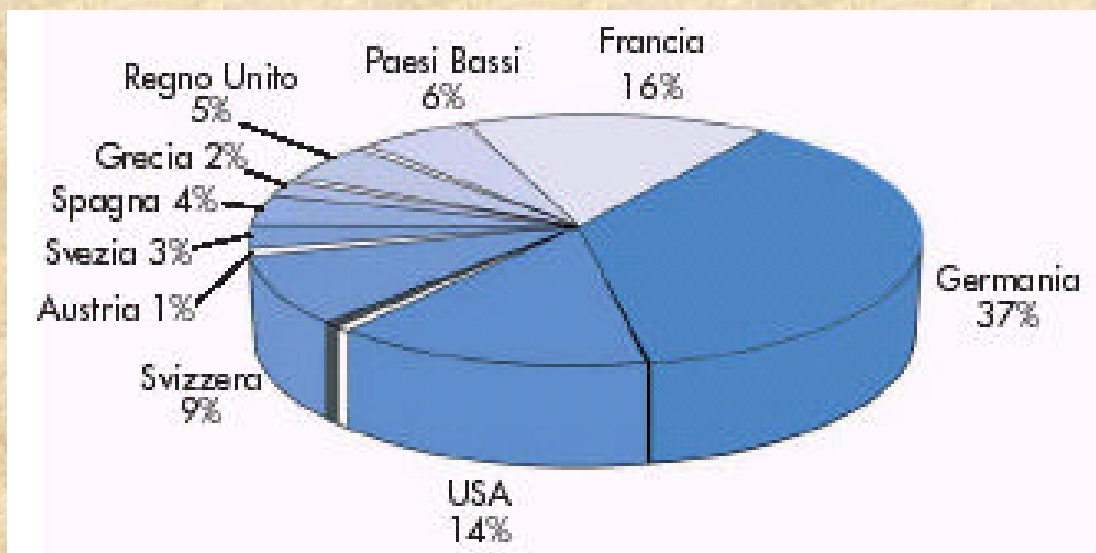
## *Raccolta differenziata di carta e cartone: previsione al 2004*



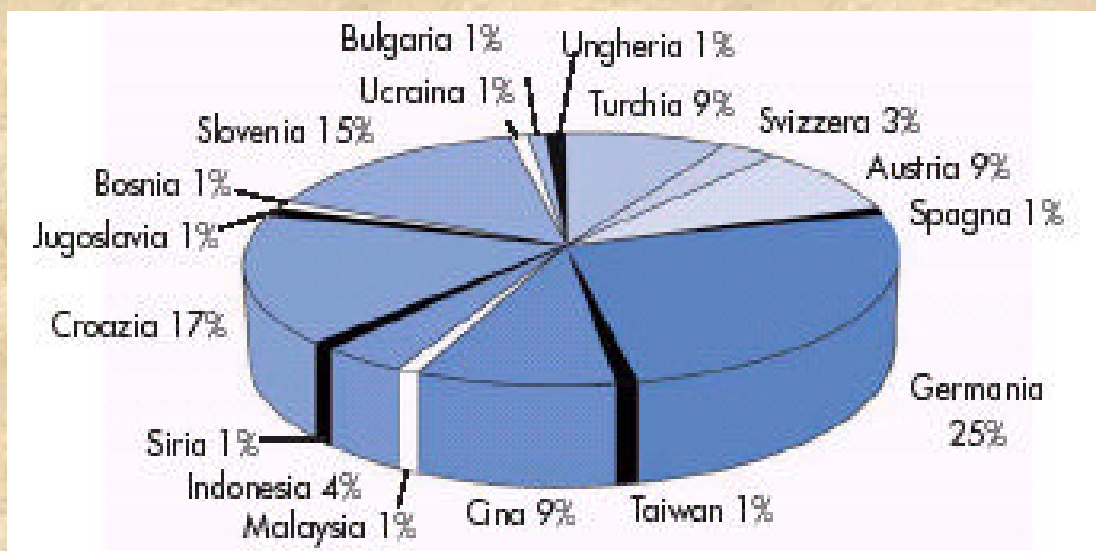
## Le fonti interne del macero



## Ripartizione del macero importato ed esportato nel 2001



**importazioni**



**esportazioni**